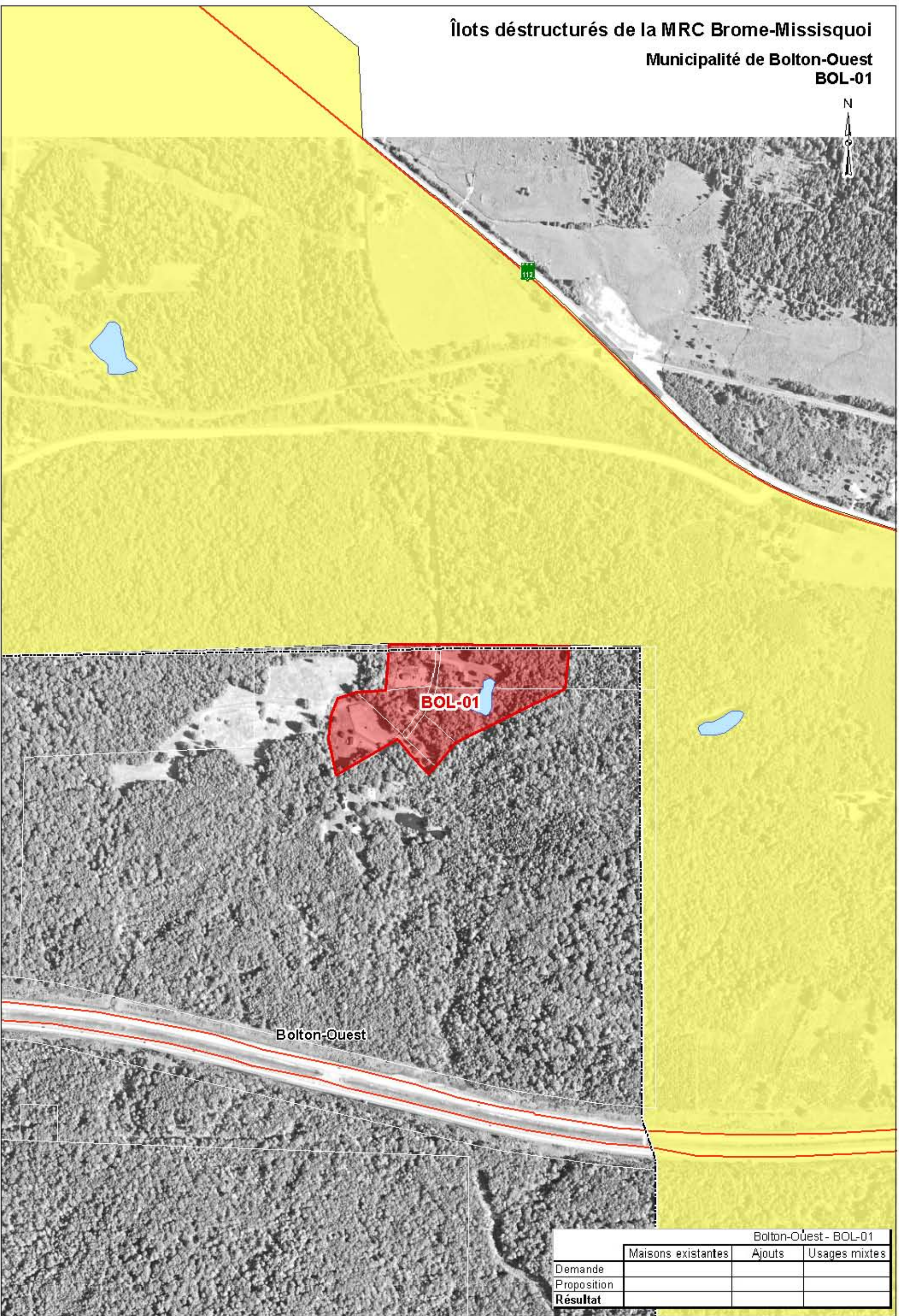


# Îlots déstructurés de la MRC Brome-Missisquoi

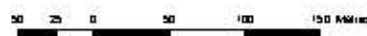
Municipalité de Bolton-Ouest  
BOL-01



Bolton-Ouest - BOL-01			
	Maisons existantes	Ajouts	Usages mixtes
Demande			
Proposition			
Résultat			

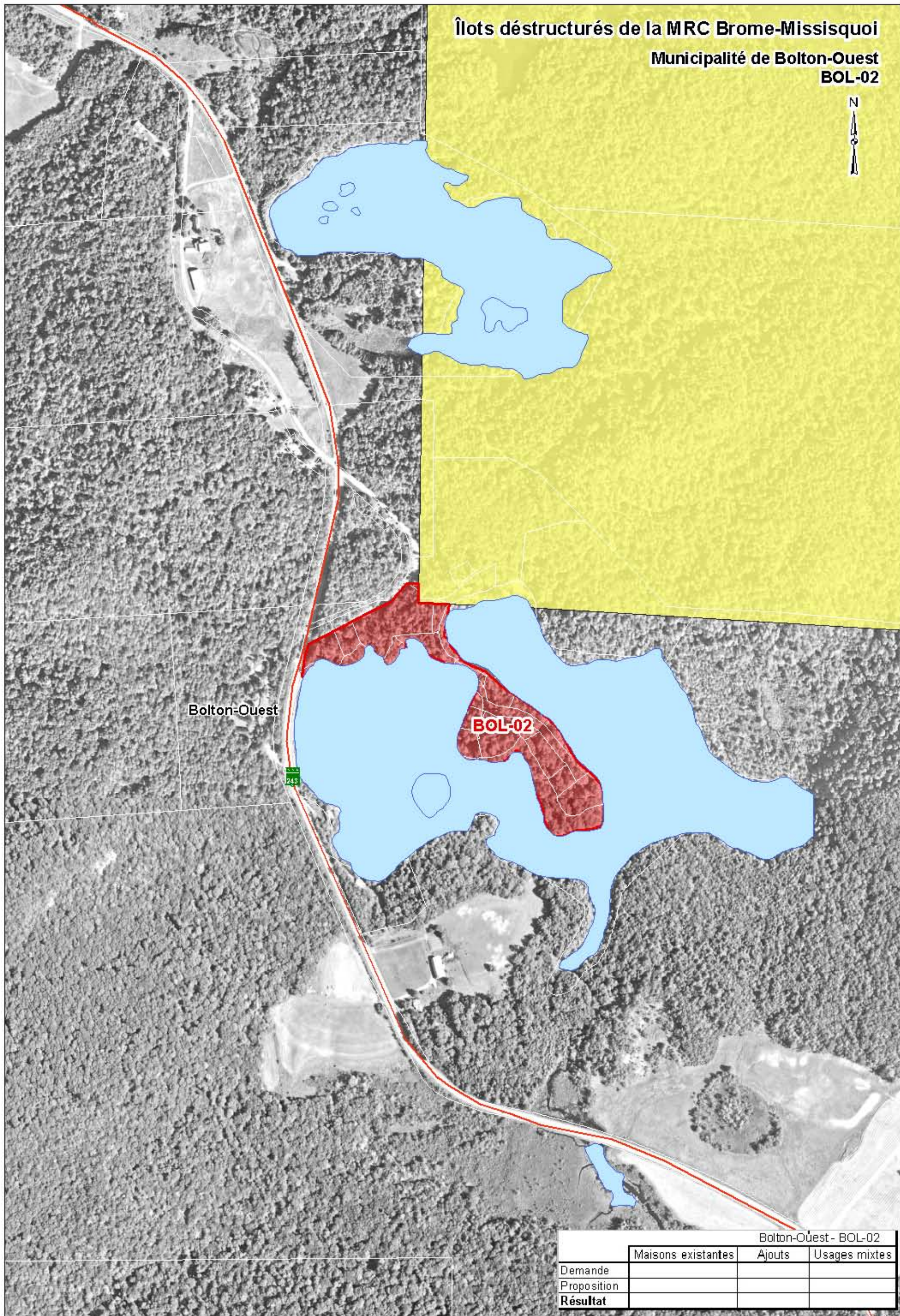
- Limites municipales
- Zone non agricole
- Exclusion
- Inclusion
- Îlots déstructurés**
- Îlot avec morcellement (Type 1)
- Îlot sans morcellement (Type 2)

1:5 000



# Îlots déstructurés de la MRC Brome-Missisquoi

Municipalité de Bolton-Ouest  
BOL-02



Bolton-Ouest

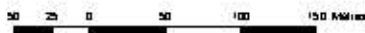
**BOL-02**

248

Bolton-Ouest - BOL-02			
	Maisons existantes	Ajouts	Usages mixtes
Demande			
Proposition			
<b>Résultat</b>			

- Limites municipales
- Zone non agricole
- Exclusion
- Inclusion
- Îlots déstructurés**
- Îlot avec morcellement (Type 1)
- Îlot sans morcellement (Type 2)

1:5 000

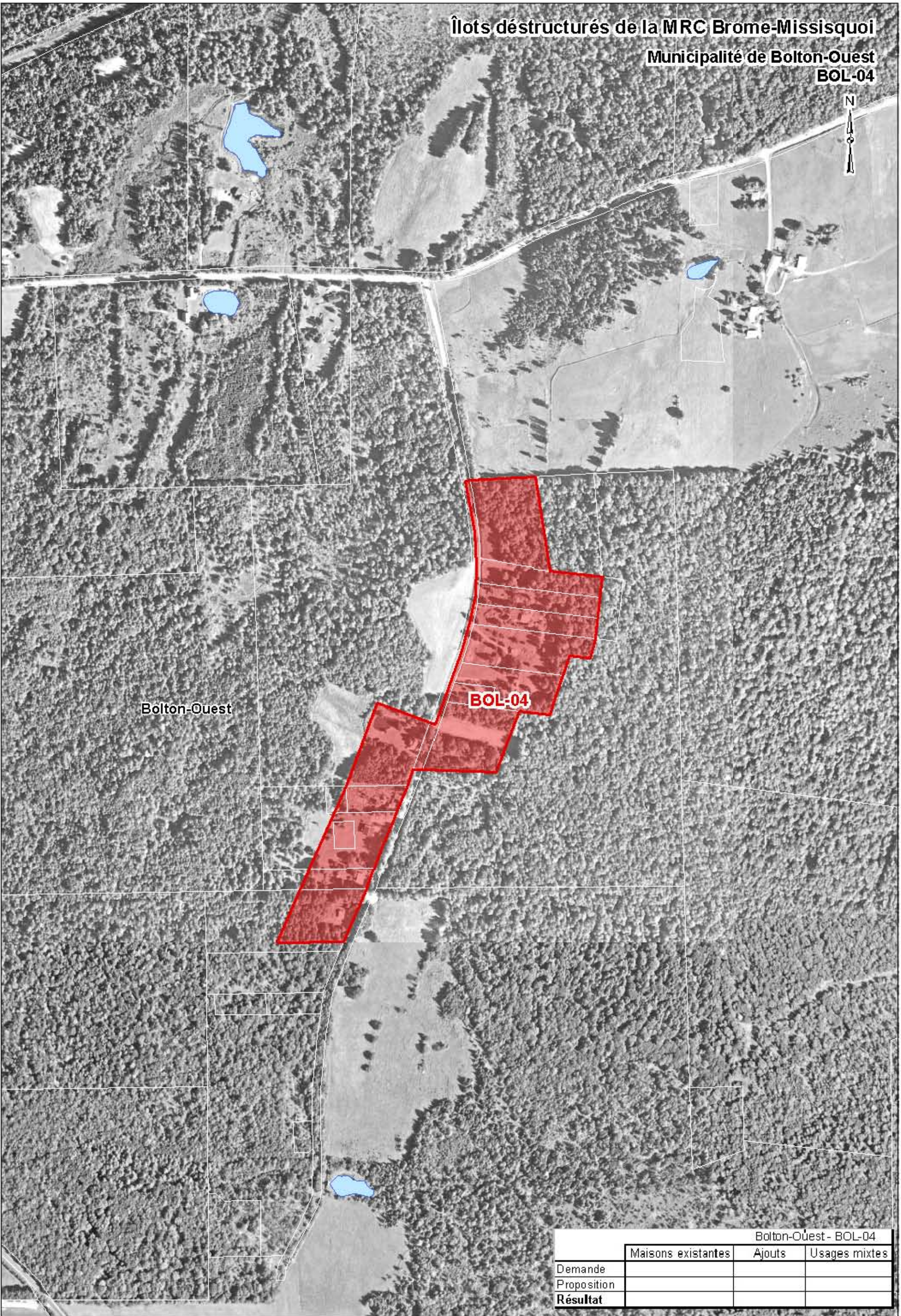


Commission de protection du territoire agricole Québec

Date: juillet, 2011  
Réalisé par: Valérie Côté

# Îlots déstructurés de la MRC Brome-Missisquoi

Municipalité de Bolton-Ouest  
BOL-04



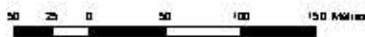
Bolton-Ouest

**BOL-04**

Bolton-Ouest - BOL-04			
	Maisons existantes	Ajouts	Usages mixtes
Demande			
Proposition			
<b>Résultat</b>			

- Limites municipales
- Zone non agricole
- Îlots déstructurés
- Îlot avec morcellement (Type 1)
- Îlot sans morcellement (Type 2)
- Exclusion
- Inclusion

1:5 000



Commission  
de protection  
du territoire agricole  
**Québec**

Date: juillet, 2011  
Réalisé par: Valérie Côté